





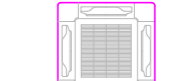


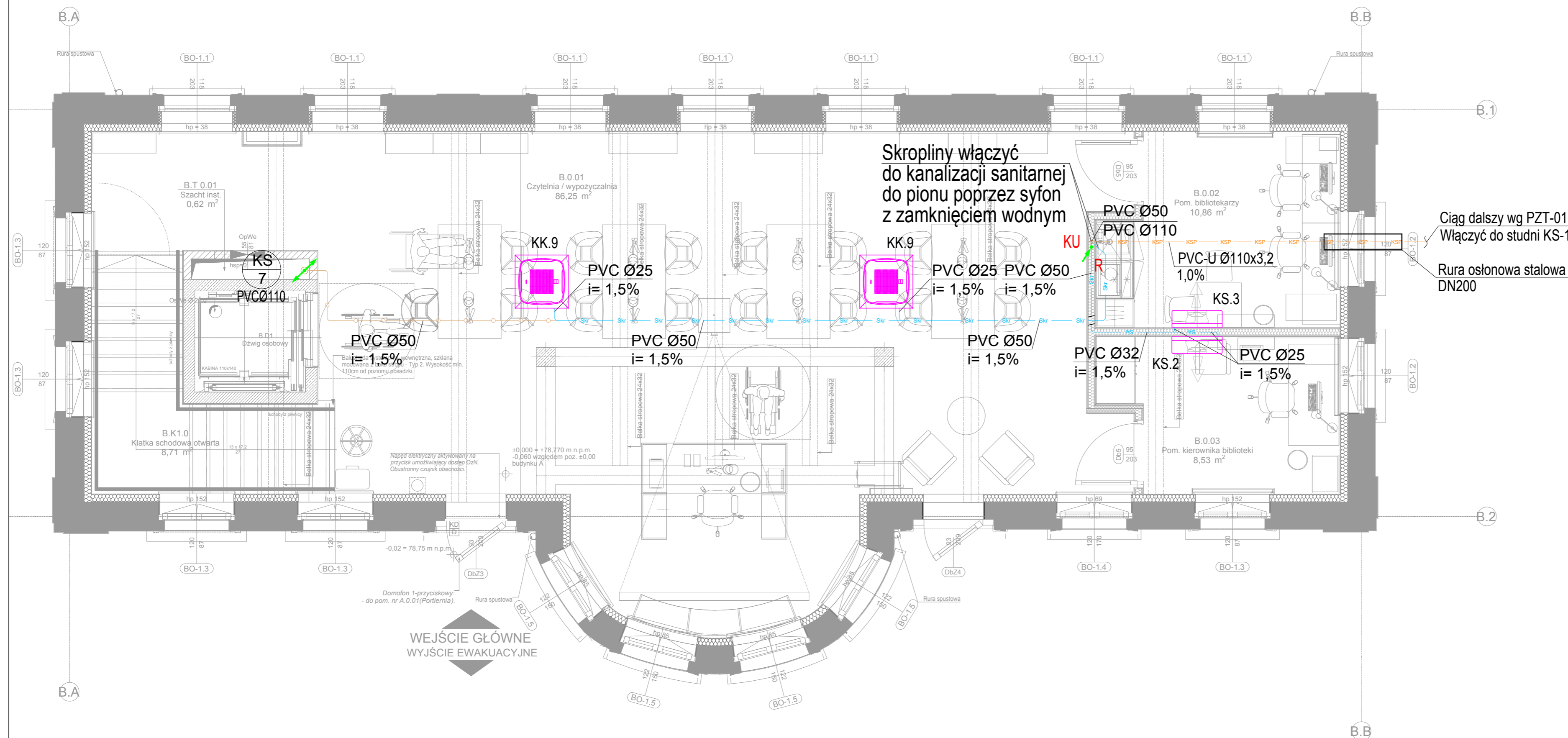


LEGENDA:

-  - instalacja kanalizacji sanitarnej podposadzkowej
-  - instalacja kanalizacji sanitarnej skroplinowej
-  - instalacja kanalizacji sanitarnej odpowietrzającej
-  - materiał i średnica rury
-  - rewizja kanalizacyjna
-  - pion prowadzony w dół (kondygnację niżej)
-  - klimatyzator kasetonowy
-  - klimatyzator ścienny
-  - pion kanalizacji sanitarnej

UWAGI:

1. Przed przystąpieniem do realizacji sprawdzić wszystkie elementy i istotne wymiary na budowie.
2. Projekt rozpatrywać łącznie z projektami pozostałych branż.
3. Rysunki należy rozpatrywać łącznie z opisem technicznym i zestawieniem materiałów. W przypadku, gdy element występuje w jednej z tych części należy przyjąć, że występuje w każdej.
4. Przewody pokazano bez izolacji.
5. Sposób mocowania instalacji zgodnie z dokumentacją branży konstrukcyjnej.
6. Przejścia rurociągów przez elementy wydzielenia pożarowego zabezpieczyć do wymaganej odporności ogniowej.
7. Całość robót wykonać zgodnie z aktualnymi przepisami prawa budowlanego, przepisami BHP i p. poż. oraz "Warunkami technicznymi wykonania i odbioru odpowiednich instalacji COBRTI Instal".
8. Zmiany w projekcie podlegają akceptacji projektanta.
9. Dla urządzeń odprowadzających kondensat należy przewidzieć instalacje skroplin włączoną do instalacji kanalizacji sanitarnej.
10. Wszystkie rozwiązania projektowe należy zweryfikować i dostosować do konkretnych urządzeń na etapie wybierania technologii.
11. Instalacja skroplinowa oraz freonowa w pomieszczeniach bez sufitów podwieszanych prowadzona w brzdach ściennych.



ZASTRZEŻENIA PRAWNE
 Niniejsze opracowanie stanowi dzieło autorskie i podlega ochronie zgodnie z Ustawą z dnia 04.02.1994 r. o Prawie autorskim i prawach pokrewnych (Dz.U. 1994 nr 24 poz. 83).
 Biuro projektowe nie odpowiada za wykorzystanie nieostatecznych i niepełnych wersji projektu. Wszystkie rysunki powinny być rozpatrywane razem z odpowiednimi opracowaniami branżowymi. Jako całość projektu należy rozumieć opracowania projektowe w formie rysunkowej i dokumentację opisową.
 Niestosowne odstępstwo od zatwierdzonego projektu budowlanego lub innych warunków pozwolenia na budowę nie wymaga uzyskania decyzji o zmianie pozwolenia na budowę /zgodnie z art. 36a, ust. 5 prawa budowlanego/

Inwestycja Budowa siedziby Instytutu Historii Sztuki i Wydziału Nauk o Sztuce Uniwersytetu im. Adama Mickiewicza	
Nazwa obiektu budowlanego	
Zamawiający Uniwersytet im. Adama Mickiewicza w Poznaniu, ul. H. Wieniawskiego 1, 61-712 Poznań	Branża Sanitarna
Adres budowy ul. Wieniawskiego 3, 61-712 Poznań	Numer rysunku PT-IKA-09
Stadium Projekt techniczny	Skala 1:50
Tytuł rysunku Instalacja kanalizacji sanitarnej - parter Budynek B	
Projektant mgr inż. Jarosław Hernes	WKP/0123/POOS/07
Opracowujący mgr inż. Maciej Łączny	
inż. Kacper Łabiński	
Sprawdzający dr inż. Tomasz Pawłowski	
WKP/0267/POOS/06	
 SPA BIURO PROJEKTÓW SPÓŁKA Z OGRANICZONĄ ODPOWIEDZIALNOŚCIĄ SPÓŁKA KOMANDYTOWA ul. Podlaska 13, 60-623 Poznań telefon 048 61 8484190 e-mail: spa@spa-sadowski.pl	
Strona	